



## ***Шиберная задвижка Schiedel UNI для работы теплоёмких печей***

---



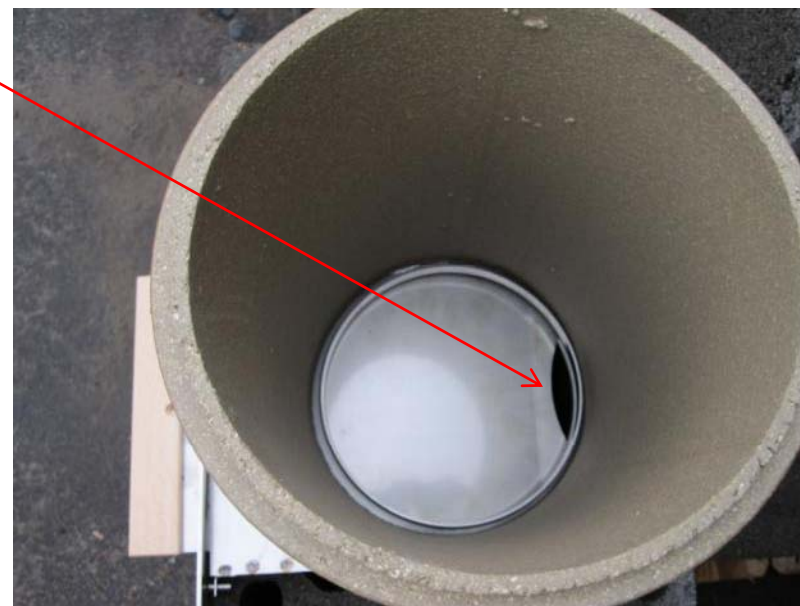
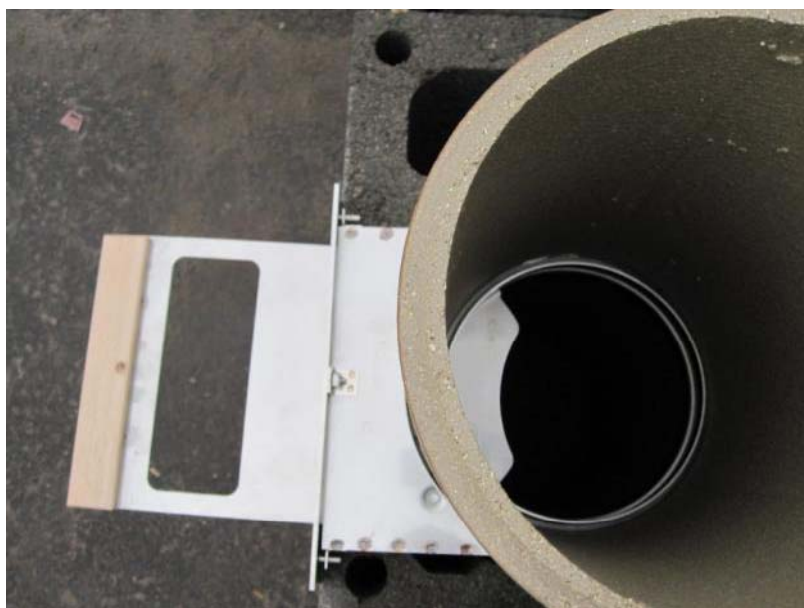
# Шиберная задвижка Schiedel UNI

**SCHIEDEL**  
Качество для Вашей жизни

В соответствии с требованиями СП 7.13130.2009

5.27 На дымовых каналах печи, работающей на твердом топливе, следует предусматривать задвижки с отверстием в них не менее 15×15 мм.

Новая конструкция имеет отверстие сечением соответствующее новым нормам безопасности



# Шиберная задвижка Schiedel UNI

**SCHIEDEL**  
Качество для Вашей жизни

## Указания к монтажу.

Шибер предназначен для установки с открытыми каминами и теплоёмкими печами на твердом топливе.

Данная конструкция шибера испытана для работы на рабочих температурах до 450°C.

Максимальная высота дымохода над шибером 8 метров.

При растопке печи задвижка должна быть полностью открыта! До полного прогорания топлива не допускаться максимального закрытия задвижки!

Сторона на которой написано «This side up»  
должна быть установлена вверх



При передаче в эксплуатацию пользователь должен быть проинструктирован по правилам безопасности при эксплуатации печей и дымоходных систем оборудованных шиберной задвижкой.



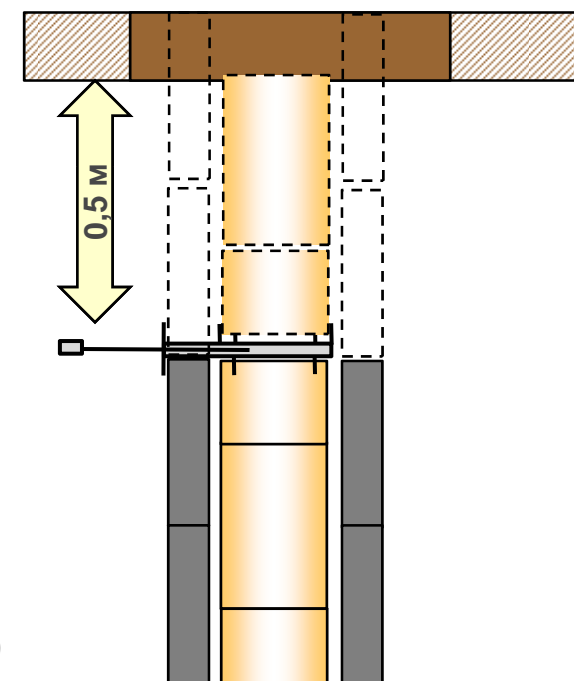
# Шиберная задвижка Schiedel UNI

## Порядок монтажа.

1. Выбор места установки: следует выбирать место для установки шибера таким образом, что бы задвижка не была доступна детям. Расстояние до стен и потолков из горючих материалов не должно быть ближе 0,5 метра;
2. Шибер следует монтировать в дымоходной системе UNI в середине элемента керамической трубы. Таким образом чтобы, нижняя сторона направляющей задвижки размещалась на верхней грани каменной оболочки горизонтально (данный факт следует проверять с помощью водяного уровня). Для этого элемент трубы разрезается с помощью угловой шлифовальной машинки;
3. Перед установкой шибера на керамическую трубу укладывается печной шнур, для фиксации шнура на элементе рекомендуем использовать небольшое количество герметика Schiedel Rapid;

**SCHIEDEL**

Качество для Вашей жизни



 **MONIER**

# Шибберная задвижка Schiedel UNI

**SCHIEDEL**  
Качество для Вашей жизни

## Порядок монтажа.

4. Перед установкой сверху керамического элемента проложите печной шнур в посадочное место шибера.
5. В следующем блоке необходимо выполнить отверстие высотой не менее 4 см по ширине направляющей.
6. В дальнейшем зазор необходимо уплотнить негорючей минеральной ватой (рекомендуем использовать обрезок передней панели тройника подключения) и оштукатурить;
7. Закрепить ручку двумя винтами.

