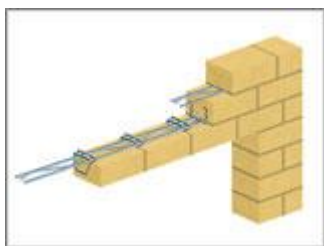


Горизонтальная кладка



Перемышка состоит минимум из трех горизонтальных рядов кирпичной облицовочной кладки на традиционном растворе. В каждый вертикальный шов первого ряда кладки заводят хомутики. В горизонтальные швы между первым и вторым, вторым и третьим рядами кладки по всей длине перемышки и за ее пределами в обе стороны, располагается арматура Murfor RND/Z-50.

Методика и рекомендации по монтажу :

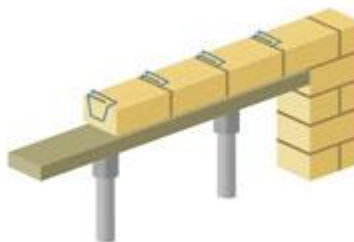
1. СООРУЖЕНИЕ ОПАЛУБКИ

Доведя облицовочную кладку до уровня перемышки, сооружается опалубка, на которую укладывается первый ряд кирпичей.



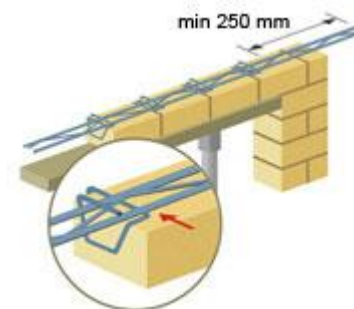
2. МОНТАЖ ПЕРВОГО РЯДА

Хомутики SK 50-40 располагаются в каждом вертикальном шве первого ряда кладки, т.е. на каждый кирпич по 1 хомутику.



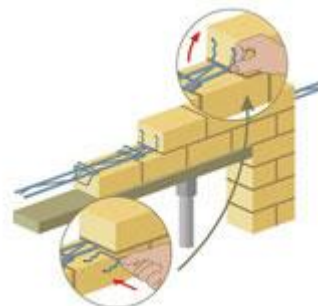
3. ВВОД АРМАТУРЫ MURFOR

Арматура Murfor RND/Z-50 заводится в соответствующие пазы на хомутиках. Арматура должна выходить за грани проема не менее 250 мм в обе стороны.



4. МОНТАЖ ХОМУТОВ SU 50-45

Во втором ряду кладки, в каждом втором вертикальном шве, располагаются хомутики SU 50-45.



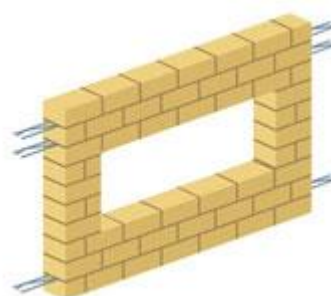
5. АРМАТУРА MURFOR В СЛЕДУЮЩИХ РЯДАХ

Арматура Murfor RND/Z-50 располагается и в втором ряду кладки. В обоих рядах арматура должна выходить за грани проема не менее 250 мм в обе стороны. Далее каждые 300-500 мм по высоте кладки следует располагать арматуру Murfor RND/Z-50 для достижения равномерности нагрузки на перемычку.






6. СНЯТИЕ ОПАЛУБКИ

Опалубка демонтируется через 2 недели.



Таким образом монтируются оконные, дверные, каминные проемы до 2,00 м. При необходимости сооружения больших перемычек, например, витрин или гаражных проемов, а также "навесных" фасадов используются навесные консоли. Работая в летнее время, при высоких температурах, для достижения номинальной прочности, рекомендуется увлажнять кладку до 2 недель. Это в первую очередь необходимо для кладки из силикатного кирпича. Марка раствора должна быть не менее 100. По истечении 2 недель опалубка разбирается и над проемом остается "висящий" кирпич.

Детали:

Хомут SK 50-40		
Высота (мм)	40	
Диаметр проволоки (мм)	3	
Покрытие	Цинк	
Хомут SU 50-45		
Длина (мм)	45	
Ширина (мм)	60	
Диаметр проволоки (мм)	3	
Покрытие	Цинк	
MURFOR RND/Z-50		
Ширина (мм)	50	
Длина (м)	3,05	
Покрытие	Цинк	

