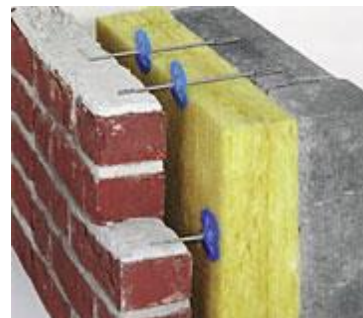


Гибкие связи BEVER для основания из монолитного бетона

Область применения:

Предназначены для установки на имеющееся основание из монолитного бетона и служат для соединения его с штучной облицовочной кладкой на определённом расстоянии. Это расстояние используется, как правило, для расположения эффективной теплоизоляции и воздушного вентиляционного зазора.



Гибкая связь-анкер ZM 4-6



Гибкая связь-анкер ZM 4-6 welle



Материал:

связующий элемент и распорная гильза из нержавеющей стали.

Нагрузки:

на вырыв из бетона (разрушающие)	
- класс прочности B25	7 кН
- класс прочности B35	9 кН
давления	минимум 1 кН

Рекомендации по расчёту:

величина зазора между соединяемыми стенами:	количество на кв.м.
до 120 мм	5-6 шт
от 120 до 150 мм	7 шт
от 150 до 170 мм	8 шт
от 170 до 200 мм	9 шт

В крайних зонах фасада здания (1м от внешнего угла в каждую сторону для малоэтажного строительства) рекомендуем установить дополнительно еще 3 анкера на кв.м.

Монтаж:

Специальным сверлом SDS с ограничителем глубины сверления просверлить отверстие размером 6x40 мм. Удалить продукты сверления из отверстия. Ввести гибкую связь-анкер в отверстие. Специальным обсадным инструментом забить распорную гильзу, так чтобы она встала заподлицо с поверхностью бетона. Окончание связующего элемента (только ZM 4-6) длиной 25 мм загнуть под прямым углом, так чтобы связующий элемент на 50 мм входил в шов облицовочной кладки.

В ассортименте:

Артикул	Наименование	Размеры, мм	Зазор, мм
13900	ZM 4-6 4 x 200	4.0 x 200	до 85
13905	ZM 4-6 4 x 250	4,0 x 250	до 135
13915	ZM 4-6 4 x 275	4,0 x 275	до 160
13920	ZM 4-6 4 x 300	4,0 x 300	до 185

13935	ZM 4-6 4 x 360	4,0 x 360	до 245
13940	ZM 4-6 4 x 400	4,0 x 400	до 285